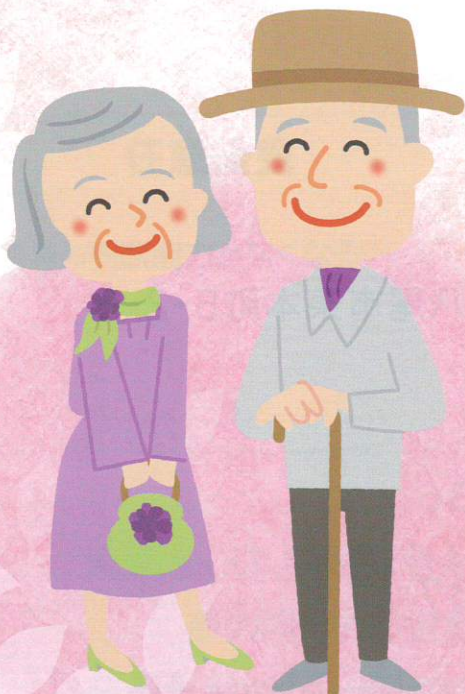


# 最愛の会



## 身元保証サービスと財産の管理(後見人)の違い

本人=後見人

家族=身元保証サービス

### 身元保証サービス

#### 身元保証

病院に入院する際の  
入院費の保証

老人ホームの入所の  
費用の保証

賃貸住宅の入居の際の  
賃料の保証

入院の手続きの支援

入所の手続きの支援

身元の引き受け

#### 日常生活支援

緊急時の親族への連絡

買い物支援

通院、通所の際の  
送迎、付き添い

役所、金融機関の  
名義変更など手続きの同行

電話、訪問による  
定期的な安否確認

日常的金銭管理

家の片付け

#### 死後事務

病院の費用の精算代行

施設の費用の精算代行

遺体の確認、引き取り

居室の原状回復

残存家財、遺品の処分

ライフラインの停止手続き

葬儀、納骨、法要の支援

### 後見サービス

#### 任意後見

自身の判断能力がなくなる前

#### 法廷後見

すでに判断能力がなくなった後

財産の管理 など

こんにちは

身元保証サービスの支援を行っております最愛の会代表の寺澤信介です。

私は、おとまりデイサービスを経営しております、天涯孤独の方や年齢を理由に施設の入所や病院への入院が断られて、うちの施設に来られる方がおられます。

そういった方の為に自分に何かできる事はないかと思い、

地元で地域密着として貢献したく思い、新規事業を立ち上げました。

地域の皆様によりそってお役に立てるように、

スタッフ一同がんばっていきたくと思います。

どんな事でもいいので、ぜひお気軽にお問い合わせください。

## 会社概要

会社名 最愛の会

住所 〒581-0004 八尾市東本町5-2-5

代表 寺澤 信介

TEL 072-970-6836

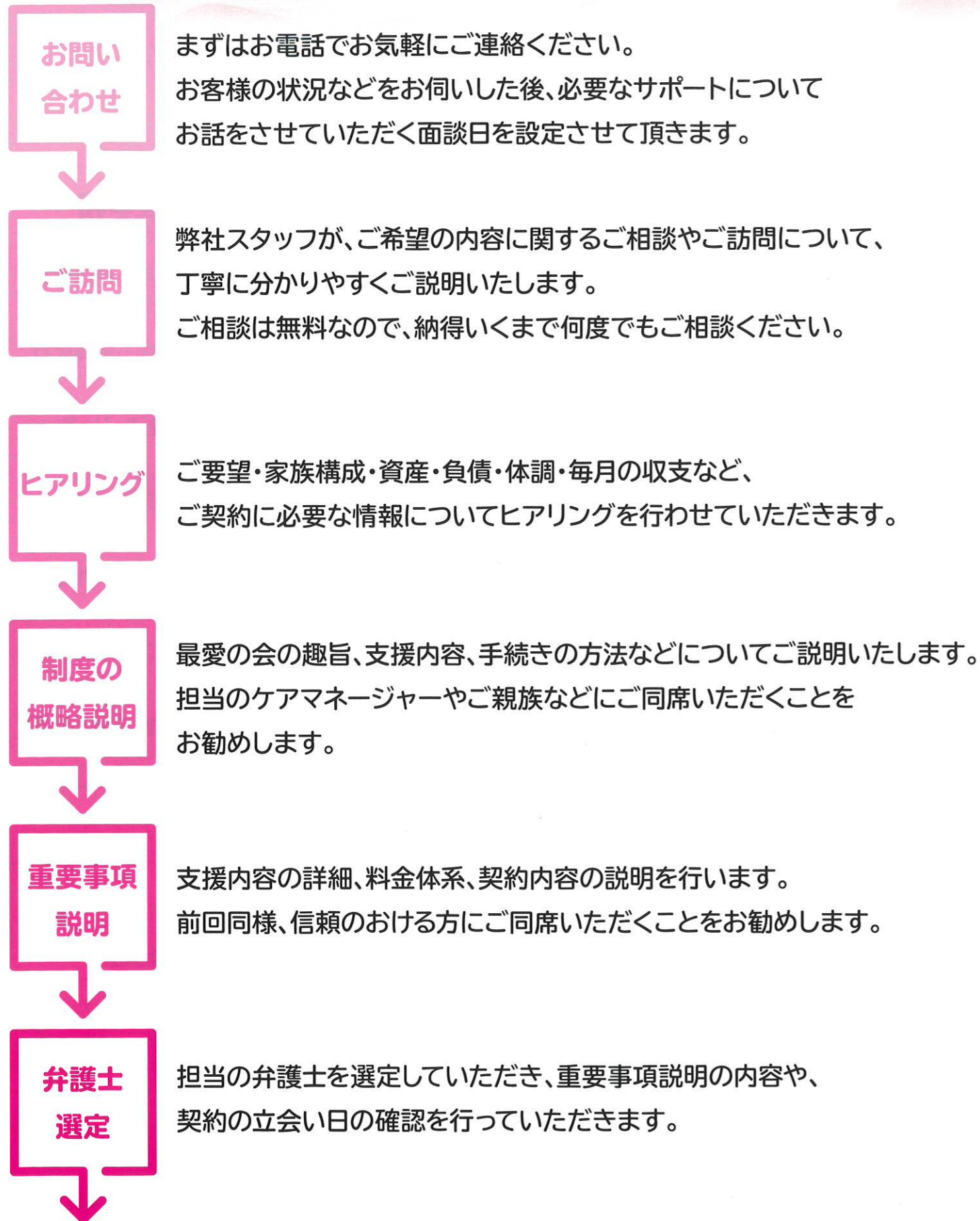
FAX 072-970-6837

mail terasawabousui@ybb.ne.jp

ホームページ <https://saiai-group.com/>

後見人には、病院や老人ホームの費用の保証(身元保証)や、身の回りのお世話(日常生活支援サービス)や、高齢者が亡くなった際のフォローアップ(死後事務)などは、付随サービスではないので注意しなくてははいけない。

## サービス開始までの手順



**弁護士立会いのもと契約・サービス開始**

## 最愛の会の3つのポイント

1

**生前からご逝去後まで  
ワンストップで支援**

最愛の会では生前の身元保証、生活支援から、葬送支援、死後事務まで家族のようにワンストップで支援するので、一人暮らしでも安心して生活することができます！

2

**八尾・東大阪市特化型の  
手厚いサービス**

最愛の会は八尾・東大阪に特化しているため、サービス提供の手厚さや、駆け付けのスピードに自信があります！緊急連絡には24時間365日対応！

3

**弁護士と連携した  
金銭預託**

最愛の会は契約者の選定した弁護士管理のもと契約を行い、3か月に1回預託金の使用実績を弁護士と契約者に報告するので、横領などの心配がありません！

## 料金表

初期費用 入会金	150,000円
身元保証支援	30,000円/年

## 生活支援

項目	時間	料金	備考
日常生活支援	1時間	1,650円	
緊急時生活支援	4時間	13,200円	4時間以降は1時間追加につき、1,650円が加算されます

## 死後事務

項目	料金	備考
万が一の事務支援	198,000円	※病院、施設の精算 ※遺品整理、役所書類、ライフライン停止
葬儀、墓地納骨支援	385,000円	

## 追加項目

項目	料金	備考
金銭管理業務依頼と弁護士契約時立合い	88,000円	
弁護士契約時立合い	33,000円	
財産管理業務依頼	22,000円/年	
相続人調査業務	55,000円	

## 特別支援の料金表

頭金なし 5,000円/月

※その他お客様の経済状況に応じて対応させていただきます。

## この様な方におすすめ

- 独居
- 子供が遠方にいらっしゃる
- 元保証人が他界
- 身近に頼れる人がいない
- 親族に迷惑をかけたくない



## 私たちが選ばれる理由



ポイント01

相談は  
**24時間365日**  
対応可能**(無料)**



ポイント03

プランが  
何種類かあるので  
**自分の収支に合わせ**  
**せて選べる**



ポイント02

入会すれば  
**年会費も必要**  
**なし**



最愛の会